

EXPOPOPUP
Devenez commissaire
d'exposition 3D

Se connecter

Explorer Créer Visiter

Réserves 3D



ROND COMME UN CARRÉ
Secondaire - Lycée - Gironde

Bienvenue dans Expopopup, espace virtuel et artistique de fabrication d'une exposition d'art contemporain. **Mode d'emploi, par étape : Explorer** toute la vie d'une œuvre d'art, de sa création à l'accrochage, au fil de textes, vidéos et photos. **Créer** son parcours d'exposition à partir de treize œuvres

de la collection du Fonds régional d'art contemporain et du mobilier d'exposition numérisés en 3D. **Visiter** les expositions virtuelles réalisées, toutes uniques. Toutes les œuvres et leur notice sont visibles dans les **Réserves 3D. À vous de jouer !**

Frac
Nouvelle-Aquitaine
MÉCA

[Qu'est-ce que le Frac ?](#) [Partenaires et P@trinum](#) [Guide pratique](#) [Contact](#) [Mentions légales](#)

Expopopup

UN DISPOSITIF POUR S'INITIER AU COMMISSARIAT D'EXPOSITION

Frac
Nouvelle-
Aquitaine
MÉCA

Expopopup

LE SITE INTERNET POUR DEVENIR COMMISSAIRE D'EXPOSITION 3D

WWW.EXPOPOPUP.FR

Expopopup, c'est quoi ?

C'est un site internet qui donne la possibilité de s'exercer au rôle de **commissaire d'exposition*** en concevant sa propre exposition virtuelle, à partir d'œuvres numérisées en 3D de la collection du Frac Nouvelle-Aquitaine MÉCA.

Ce site est composé de 4 parties :

1. Des ressources textuelles, iconographiques et audiovisuelles sur la vie d'une œuvre
2. Des réserves permettant d'accéder aux 30 œuvres numérisées en 3D issues de la collection du Frac
3. Un atelier virtuel pour la mise en exposition et un mobilier, le Mécano de la Régionale, numérisé en 3D
4. Une galerie regroupant les expositions réalisées par les élèves

Quels sont les objectifs ?

- Comprendre le parcours d'une œuvre (de sa création, en passant par son acquisition, son exposition et sa médiation)
- Multiplier les ressources autour d'une œuvre et faciliter sa réception par les publics
- Découvrir l'art contemporain en s'exerçant au rôle de commissaire d'exposition
- Supprimer la distance avec les œuvres en s'appuyant sur les avantages du numérique

À qui s'adresse-t-il ? Quel tarif ?

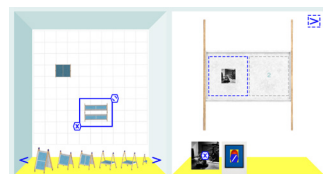
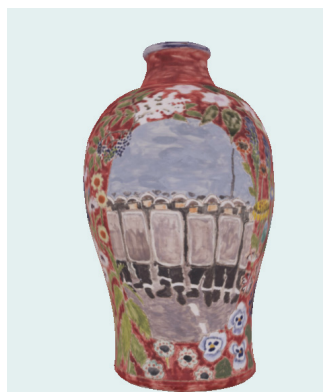
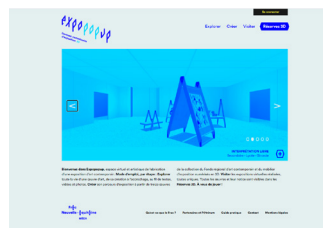
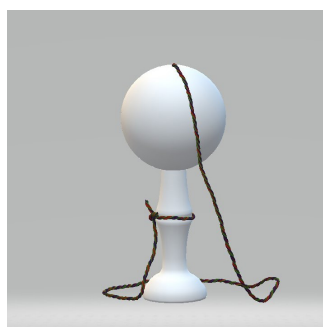
Le site internet Expopopup s'adresse à tout le monde. Il est accessible gratuitement.

Comment en savoir plus ?

Contactez Iloé Lafond, chargée des projets scolaires et de l'enseignement supérieur :
education@frac-meca.fr

* COMMISSAIRE D'EXPOSITION

Un-e commissaire d'exposition est la personne qui conçoit une exposition et en organise la réalisation. On utilise également le terme de curateur ou de curatrice.



1 - Vue de l'œuvre *Denn was innen, das ist außen*, 2014 de Patxi Bergé dans sa caisse

2 - Modélisation 3D de l'œuvre *Denn was innen, das ist außen*, 2014 de Patxi Bergé © Museo3D

3 - Vue de l'œuvre *ZAD Urrugne*, 2015 de Suzanne Husky dans sa caisse

4 - Modélisation 3D de l'œuvre *ZAD Urrugne*, 2015 de Suzanne Husky

5 - Prise de vue lors de la modélisation 3D de l'œuvre *Crow*, 2012 de Caroline Achaintre

6/7 - Vues du mobilier le Mécano de la Régionale du Frac Nouvelle-Aquitaine MÉCA © Stéphane Soulié

8 - Page d'accueil du site internet expopopup.fr

9 - Vue de l'interface « installation » sur le site internet expopopup.fr

Frac
Nouvelle-
Aquitaine
MÉCA

PRÉFET
DE LA RÉGION
NOUVELLE-AQUITAINE

Préfecture
Nouvelle-Aquitaine | MÉCA | FRAC

L'accompagnement pour les scolaires

LA FORMULE INTENSIVE

À partir du site internet expopopup.fr, le Frac propose un accompagnement spécialement pensé pour les scolaires en compagnie de l'artiste-commissaire Amandine Pierné-Petermann.

Comment cela fonctionne ?

En amont :

1. Les établissements souhaitant participer au dispositif se pré-inscrivent via l'appel à projets académiques sur Adage.
2. Leur inscription est confirmée pendant l'été pour leur participation sur l'année scolaire à venir.
3. Une formation enseignant-e-s au Frac (4H) est prévue en amont de la participation au dispositif.

Avec les élèves :

4. Une demi-journée (3H) au Frac avec une médiatrice pour visiter l'exposition en cours et les réserves, participer à un atelier d'initiation au commissariat d'exposition via une maquette réduite des espaces d'exposition du Frac
5. 20H d'ateliers en classe menés par l'artiste-commissaire Amandine Pierné-Petermann pour l'accompagnement du projet et la réalisation d'une exposition au sein de l'établissement scolaire. Les ateliers permettront aux élèves de définir une thématique, choisir des œuvres parmi la collection du Frac, réaliser une affiche, penser la scénographie de l'exposition et contribuer à la médiation du projet auprès des publics.
6. Accueil de l'exposition Expopopup dans l'établissement scolaire (ou dans une structure partenaire).
Durée du prêt d'œuvres : 4 à 6 semaines.

Quels sont les objectifs ?

- Découvrir l'art contemporain en s'exerçant au rôle de commissaire d'exposition
- Rencontrer des professionnel-le-s du monde de l'art
- Questionner l'outil numérique (apports et limites) et appréhender les écarts entre œuvres physiques et œuvres virtuelles
- Développer une argumentation collective et bâtir un discours sensible autour du rapport à l'art

À qui s'adresse-t-il ?

Le dispositif Expopopup version intensive s'adresse aux élèves du second degré, de CFA et de l'enseignement agricole.

Où ça se passe ?

Au Frac à la MÉCA,
dans les établissements scolaires, sur internet.

Quel tarif ?

550€ pour la formule intensive pour 1 classe (30 élèves max.) via le pass Culture ou sur les fonds propres de l'établissement scolaire.

Comment en savoir plus ?

Contactez Iloé Lafond, chargée des projets scolaires et de l'enseignement supérieur :
education@frac-meca.fr

Expopopup s'inscrit dans le dispositif P@trinum développé par la DAAC du Rectorat de l'académie de Bordeaux, la DRAC Nouvelle-Aquitaine et l'INSPE de Bordeaux (institut national supérieur du professorat et de l'éducation) (<http://patrinum.inspe-bordeaux.fr/>). Il est inscrit au programme académique. Soutien financier de la DRAC et de la Région Nouvelle-Aquitaine.

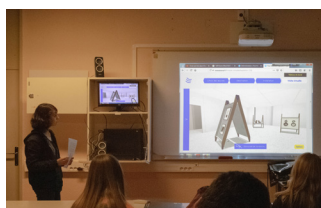
LE FRAC NOUVELLE-AQUITAINE MÉCA
Soutenir la création contemporaine par la constitution d'une collection d'œuvres d'art pour la porter à la connaissance du plus grand nombre, tel est l'engagement qui a fondé l'ADN du Frac en 1982. Combinant ainsi des missions de diffusion et de médiation, de collection et de production au plus près des artistes, le Frac développe une programmation artistique avec un ensemble de partenaires sur le territoire qui se concrétise par des actions inventives et des moments à partager autour des œuvres.



INFORMATIONS PRATIQUES

Frac Nouvelle-Aquitaine MÉCA
MÉCA
5 Parvis Corto Maltese
33 800 Bordeaux
05 56 24 71 36
www.fracnouvelleaquitaine-meca.fr

Association loi 1901
siret 327 946 471 00049
Le Fonds régional d'art contemporain Nouvelle-Aquitaine MÉCA est financé par le Conseil régional de Nouvelle-Aquitaine et l'État (Ministère de la Culture - Direction régionale des Affaires culturelles de Nouvelle-Aquitaine), avec le soutien de la Ville de Bordeaux.



1/2 - Prises de vue lors de l'atelier au lycée Molière à Orthez avec l'artiste-commissaire Amandine Pierné-Petermann et les élèves de première BAC PRO photographie, 2019, © Kelly Souquières.

3 - Prise de vue lors du montage de l'exposition Expopopup « UT IN POSTERUM » réalisée par les élèves de seconde option Histoire des Arts au lycée Saint-Caprais à Agen, 2023.

4 - Prise de vue lors de la visite de l'exposition Expopopup « LE GRAND MIX » réalisée par les élèves de 5^e au collège Jean Ladignac à Saint-Cyprien, 2024.

5 - Prise de vue lors du montage de l'exposition Expopopup « REGARDS » au Musée des Beaux-Arts de Libourne réalisée par les élèves de terminale option arts plastiques du lycée Max Linder de Libourne, 2025.

Frac
Nouvelle-
Aquitaine
MÉCA



L'accompagnement pour les scolaires

LA FORMULE LÉGÈRE

À partir du site internet expopopup.fr, le Frac propose un accompagnement spécialement pensé pour les scolaires en compagnie de l'artiste-commissaire Amandine Pierné-Petermann.

Comment cela fonctionne ?

En amont :

1. Les établissements souhaitant participer au dispositif se pré-inscrivent via l'appel à projets académiques sur Adage.
2. Leur inscription est confirmée pendant l'été pour leur participation sur l'année scolaire à venir.
3. Une formation enseignant-e-s au Frac (4H) est prévue en amont de la participation au dispositif.

Avec les élèves :

4. Une demi-journée (3H) au Frac avec une médiatrice pour visiter l'exposition en cours et les réserves, participer à un atelier d'initiation au commissariat d'exposition via une maquette réduite des espaces d'exposition du Frac
5. 2H d'ateliers en classe menés par l'artiste-commissaire Amandine Pierné-Petermann afin d'approfondir la question du commissariat d'exposition
6. En autonomie : réalisation d'expositions virtuelles à partir du site internet www.expopopup.fr

Quels sont les objectifs ?

- Découvrir l'art contemporain en s'exerçant au rôle de commissaire d'exposition
- Rencontrer des professionnel-le-s du monde de l'art
- Questionner l'outil numérique (apports et limites) et appréhender les écarts entre œuvres physiques et œuvres virtuelles
- Développer une argumentation collective et bâtir un discours sensible autour du rapport à l'art

À qui s'adresse-t-il ?

Le dispositif Expopopup version légère s'adresse aux élèves du second degré, de CFA et de l'enseignement agricole.

Où ça se passe ?

Au Frac à la MÉCA,
dans les établissements scolaires, sur internet.

Quel tarif ?

150€ pour la formule légère pour 1 classe (30 élèves max.) via le pass Culture ou sur les fonds propres de l'établissement scolaire.

Comment en savoir plus ?

Contactez Iloé Lafond, chargée des projets scolaires et de l'enseignement supérieur :
education@frac-meca.fr

Expopopup s'inscrit dans le dispositif P@trinum développé par la DAAC du Rectorat de l'académie de Bordeaux, la DRAC Nouvelle-Aquitaine et l'INSPE de Bordeaux (institut national supérieur du professorat et de l'éducation) (<http://patrinum.inspe-bordeaux.fr/>). Il est inscrit au programme académique. Soutien financier de la DRAC et de la Région Nouvelle-Aquitaine.

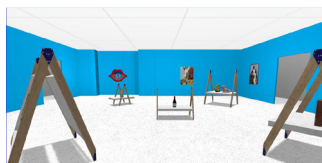
LE FRAC NOUVELLE-AQUITAINE MÉCA
Soutenir la création contemporaine par la constitution d'une collection d'œuvres d'art pour la porter à la connaissance du plus grand nombre, tel est l'engagement qui a fondé l'ADN du Frac en 1982. Combinant ainsi des missions de diffusion et de médiation, de collection et de production au plus près des artistes, le Frac développe une programmation artistique avec un ensemble de partenaires sur le territoire qui se concrétise par des actions inventives et des moments à partager autour des œuvres.



INFORMATIONS PRATIQUES

Frac Nouvelle-Aquitaine MÉCA
MÉCA
5 Parvis Corto Maltese
33 800 Bordeaux
05 56 24 71 36
www.fracnouvelleaquitaine-meca.fr

Association loi 1901
siret 327 946 471 00049
Le Fonds régional d'art contemporain Nouvelle-Aquitaine MÉCA est financé par le Conseil régional de Nouvelle-Aquitaine et l'État (Ministère de la Culture - Direction régionale des Affaires culturelles de Nouvelle-Aquitaine), avec le soutien de la Ville de Bordeaux.



1 - Prise de vue lors de la visite de l'exposition Expopopup au Frac Nouvelle-Aquitaine MÉCA avec les élèves de première CAP métiers de la mode du lycée Ramiro Arrué de Saint-Jean-de-Luz, 2020.

2/3 - Prises de vue lors des ateliers Expopopup au collège Jean Ladignac à Saint-Cyprien, 2024.

4 - Vue de l'exposition virtuelle Expopopup « Roje » réalisée par les élèves de seconde BAC PRO photographie du lycée des Métiers d'Art Toulouse Lautrec à Bordeaux, 2025.

5 - Kit d'initiation « Créer une exposition » distribué aux élèves dans le cadre du projet Expopopup, 2024.

Frac
Nouvelle-
Aquitaine
MÉCA

